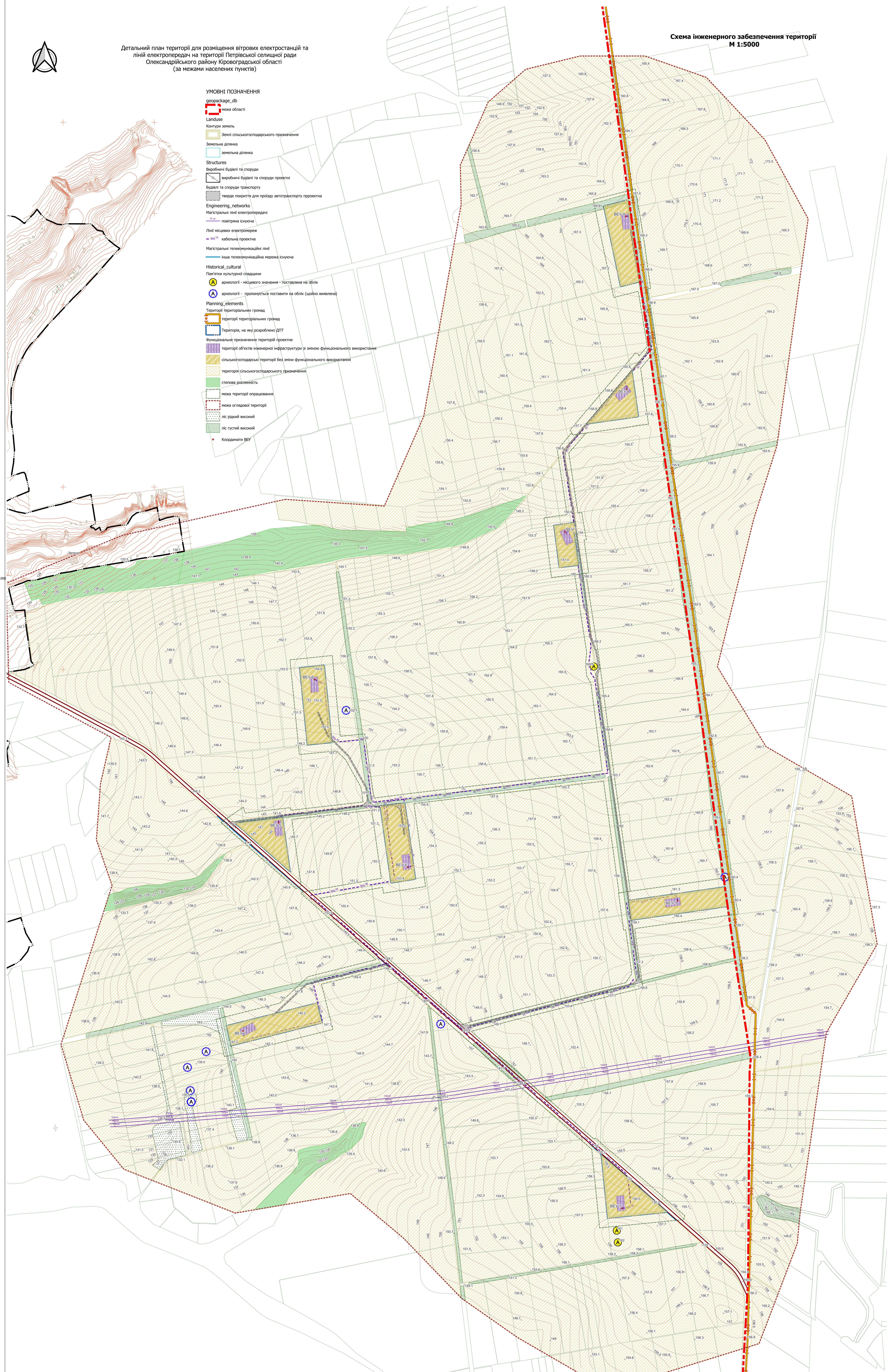




Детальний план території для розміщення вітрових електростанцій та ліній електропередач на території Петрівської селищної ради Олександрійського району Кіровоградської області (за межами населених пунктів)

Схема інженерного забезпечення території
М 1:5000

- УМОВНІ ПОЗНАЧЕННЯ**
- geoskade_db**
- межа області
- Landuse**
- Землі сільськогосподарського призначення
 - земельна ділянка
- Structures**
- виробничі будівлі та споруди проєкту
 - Будівлі та споруди транспорту
 - тверде покриття для проїзду автотранспорту проєкту
- Engineering_networks**
- Магістральні лінії електропередач
 - повітряна лінійка
 - Лінії місцевих електромереж
 - кабельна проєкція
 - Магістральні телекомунікаційні лінії
 - інша телекомунікаційна мережа існуюча
- Historical_cultural**
- Пам'ятки культурної спадщини
 - археологія - місцевого значення - поставлено на облік
 - археологія - пропонується поставити на облік (додатково вивчити)
- Planning_elements**
- Територія територіальних громад
 - територія територіальних громад
 - Територія, на яку розроблено ДІП
 - Функціональне призначення території проєкту
 - території об'єктів інженерної інфраструктури зі зміненою функціональною використанням
 - сільськогосподарські території без зміни функціонального використання
 - територія сільськогосподарського призначення
 - степова рослинність
 - межа території опрацювання
 - межа оглядової території
 - ліс рідкий високий
 - ліс густий високий
 - Координати ВЕУ



07/25 - 01П					
Зм.	Ким	Апр.	Місяц	Рік	Дата
1	Григор'єв	12	12	2024	
Розробив	Григор'єв Ю	Перевірив	Григор'єв Ю	Стан	Архив
Н. Григор'єв	Григор'єв Ю	Григор'єв Ю	Григор'єв Ю	ДІП	6 9
Схема інженерного забезпечення території М 1:5000					
ПЕТРІВСКА СЕЛИЩНА РАДА ОЛЕКСАНДРІЙСЬКИЙ РАЙОН КІРОВОГРАДСЬКА ОБЛАСТЬ					
Детальний план території для розміщення вітрових електростанцій та ліній електропередач на території Петрівської селищної ради Олександрійського району Кіровоградської області (за межами населених пунктів)					
ФОР ПЕНЬКІВ Т.О. м. Кіровоград					