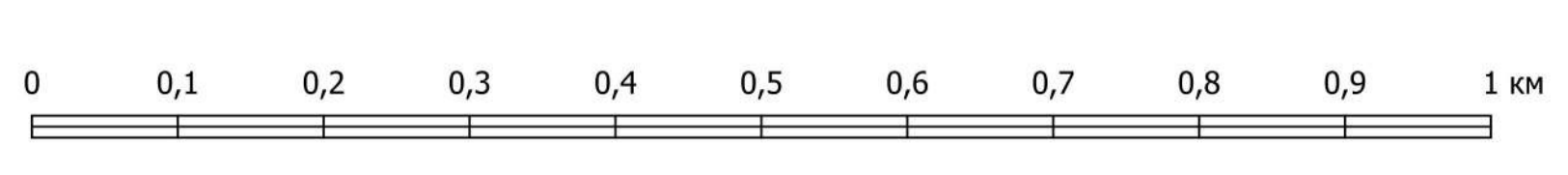
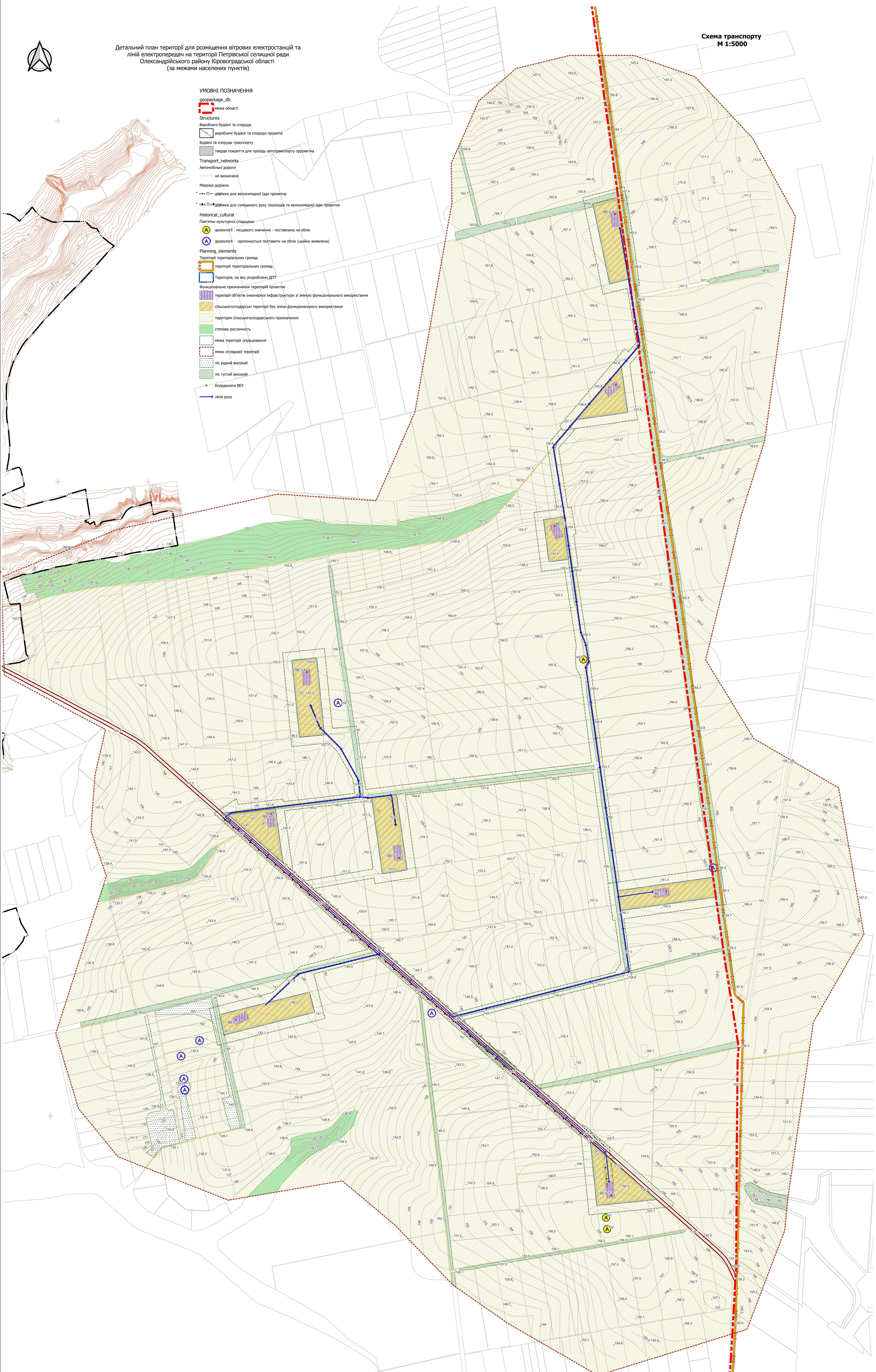


Детальний план території для розміщення вітрових електростанцій та ліній електропередач на території Петрівської селищної ради Олександрійського району Кіровоградської області (за межами населених пунктів)

Схема транспорту
М 1:5000

- УМОВНІ ПОЗНАЧЕННЯ**
- geoskape_db**
- межа області
- Structures**
- виробничі будівлі та споруди
 - будівлі та споруди транспорту
 - тверде покриття для проїзду автотранспорту проєкту
- Transport_networks**
- Автомобільні дороги
 - не визначено
 - Мережа доріжок
 - доріжка для велосипедної їзди проєкту
 - доріжка для сунценого руху пішоходів та велосипедної їзди проєкту
- Historical_cultural**
- Пам'ятки культурної спадщини
 - археології - місцеве значення - поставлена на облік
 - археології - пропонується поставити на облік (щойно виявлені)
- Planning_elements**
- Території територіальних громад
 - території територіальних громад
 - Території, на яку розроблено ДПТ
- Функціональне призначення території проєкту**
- території об'єктів інженерної інфраструктури зі зміною функціонального використання
 - сільськогосподарські території без зміни функціонального використання
 - територія сільськогосподарського призначення
 - степова рослинність
 - межа території опрацювання
 - межа оглядової території
 - ліс рідкий вищий
 - ліс густий вищий
 - Координати ВЕУ
 - лінії руху



07/25 - 017					
Зм.	Ким	Апр.	Місяц	Рік	Дата
1	Роздобила	Пеня	Ю	2023	07/25
Детальний план території для розміщення вітрових електростанцій та ліній електропередач на території Петрівської селищної ради Олександрійського району Кіровоградської області (за межами населених пунктів)					
				Стан	Архив
				ДПТ	5
				№	9
Схема транспорту М 1:5000					
ФОР ПЕНЬКІ Т.О. м. Кропивницький					