

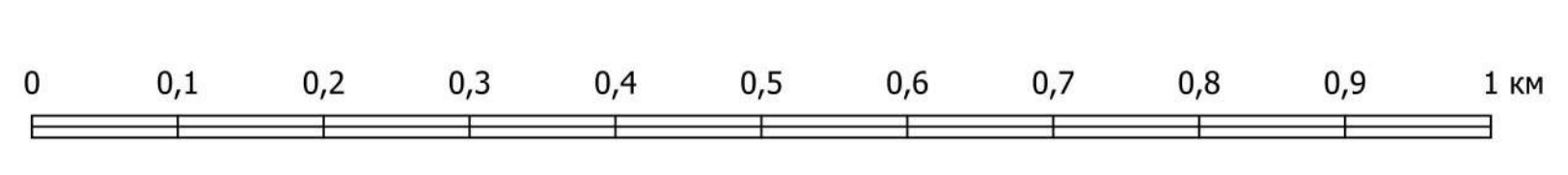
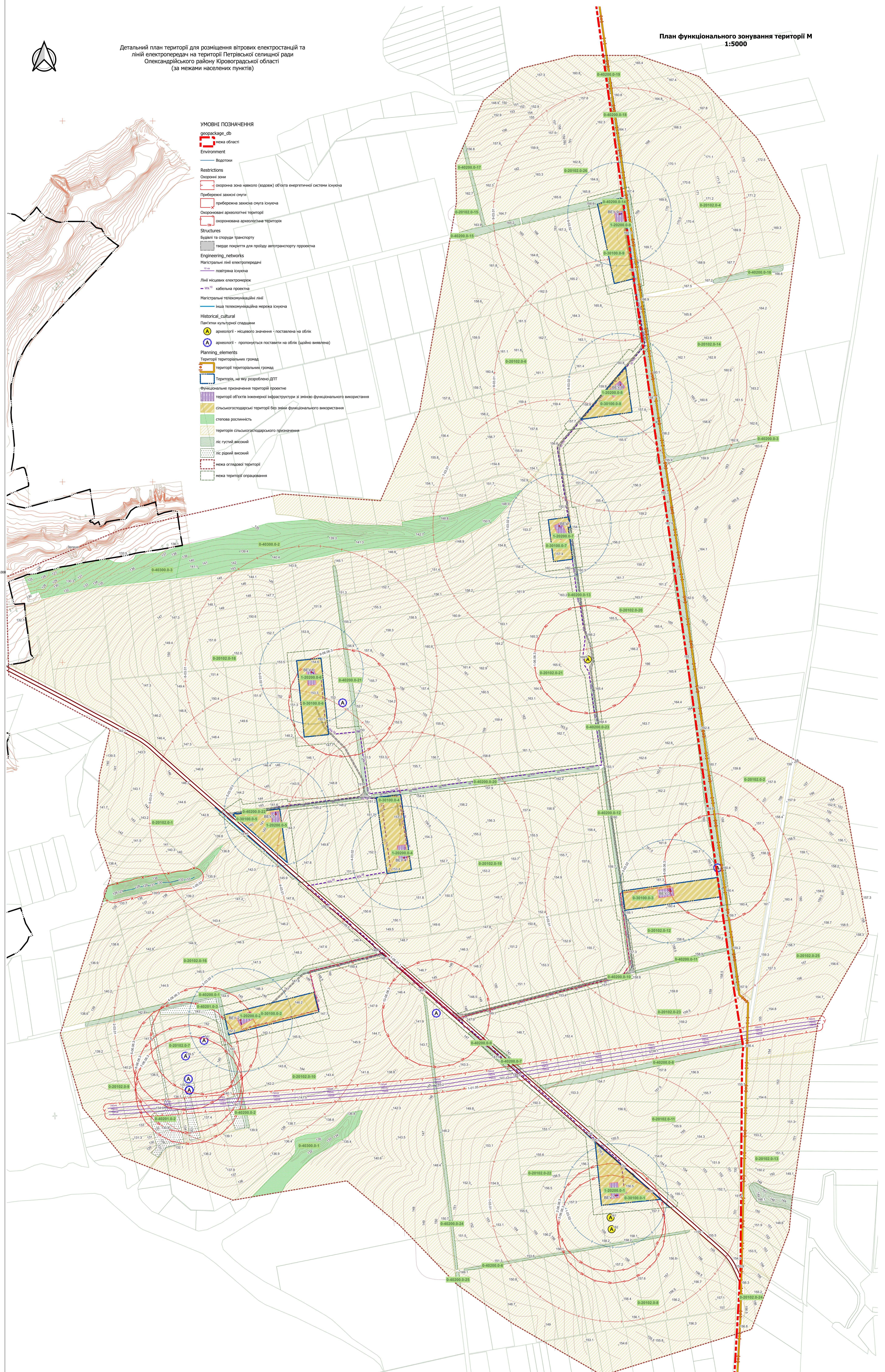


Детальний план території для розміщення вітрових електростанцій та ліній електропередач на території Петрівської селищної ради Олександрійського району Кіровоградської області (за межами населених пунктів)

План функціонального зонування території М
1:5000

УМОВНІ ПОЗНАЧЕННЯ

- geoprackage_db
- межа області
- Environment
- Водотоки
- Restrictions
- Охоронні зони
 - охоронна зона навколо (задовж) об'єкта енергетичної системи існуюча
 - Прибережні захисні смуги
 - прибережна захисна смуга існуюча
- Охоронявані археологічні території
 - охоронявана археологічна територія
- Structures
- Будівлі та споруди транспорту
- тверде покриття для проєкту автодорожнього проєкту
- Engineering_networks
- Магістральні лінії електропередач
 - лінійна існуюча
- Лінії місцевих електромереж
 - кабельна проєктна
- Магістральні телекомунікаційні лінії
- інша телекомунікаційна мережа існуюча
- Historical_cultural
- Пам'ятки культурної спадщини
 - археологія - місцеве значення - поставлена на облік
 - археологія - пропонується поставити на облік (доцільно визначена)
- Planning_elements
- Території територіальних громад
 - територія територіальних громад
 - Територія, на яку розроблено ДПТ
- Функціональне призначення території проєкту
 - територія об'єкта інженерної інфраструктури зі значенням функціонального використання
 - сільськогосподарські території без зміни функціонального використання
 - степова рослинність
 - територія сільськогосподарського призначення
 - ліс густий високій
 - ліс рідкий високій
 - межа оглядової території
 - межа території опрацювання



№	Клас	Апр.	Міжн.	Підп.	Дата
1	Розробити	Пеня І.Ю.	Пеня І.Ю.	1	2024.02.01
2	Розробити	Пеня І.Ю.	Пеня І.Ю.	1	2024.02.01
3	Розробити	Пеня І.Ю.	Пеня І.Ю.	1	2024.02.01
4	Розробити	Пеня І.Ю.	Пеня І.Ю.	1	2024.02.01
5	Розробити	Пеня І.Ю.	Пеня І.Ю.	1	2024.02.01
6	Розробити	Пеня І.Ю.	Пеня І.Ю.	1	2024.02.01
7	Розробити	Пеня І.Ю.	Пеня І.Ю.	1	2024.02.01
8	Розробити	Пеня І.Ю.	Пеня І.Ю.	1	2024.02.01
9	Розробити	Пеня І.Ю.	Пеня І.Ю.	1	2024.02.01
10	Розробити	Пеня І.Ю.	Пеня І.Ю.	1	2024.02.01

07/25 - вип.

ПЕТРОВІЦКА СЕЛИЩНА РАДА
ОЛЕКСАНДРІЙСЬКИЙ РАЙОН
КІРОВОГРАДСЬКА ОБЛАСТЬ

Детальний план території для розміщення вітрових електростанцій та ліній електропередач на території Петрівської селищної ради Олександрійського району Кіровоградської області (за межами населених пунктів)

Лінійно-функціональне зонування території М 1:5000

ФОРМАНДАТ Т.О.
м. Кіровоград