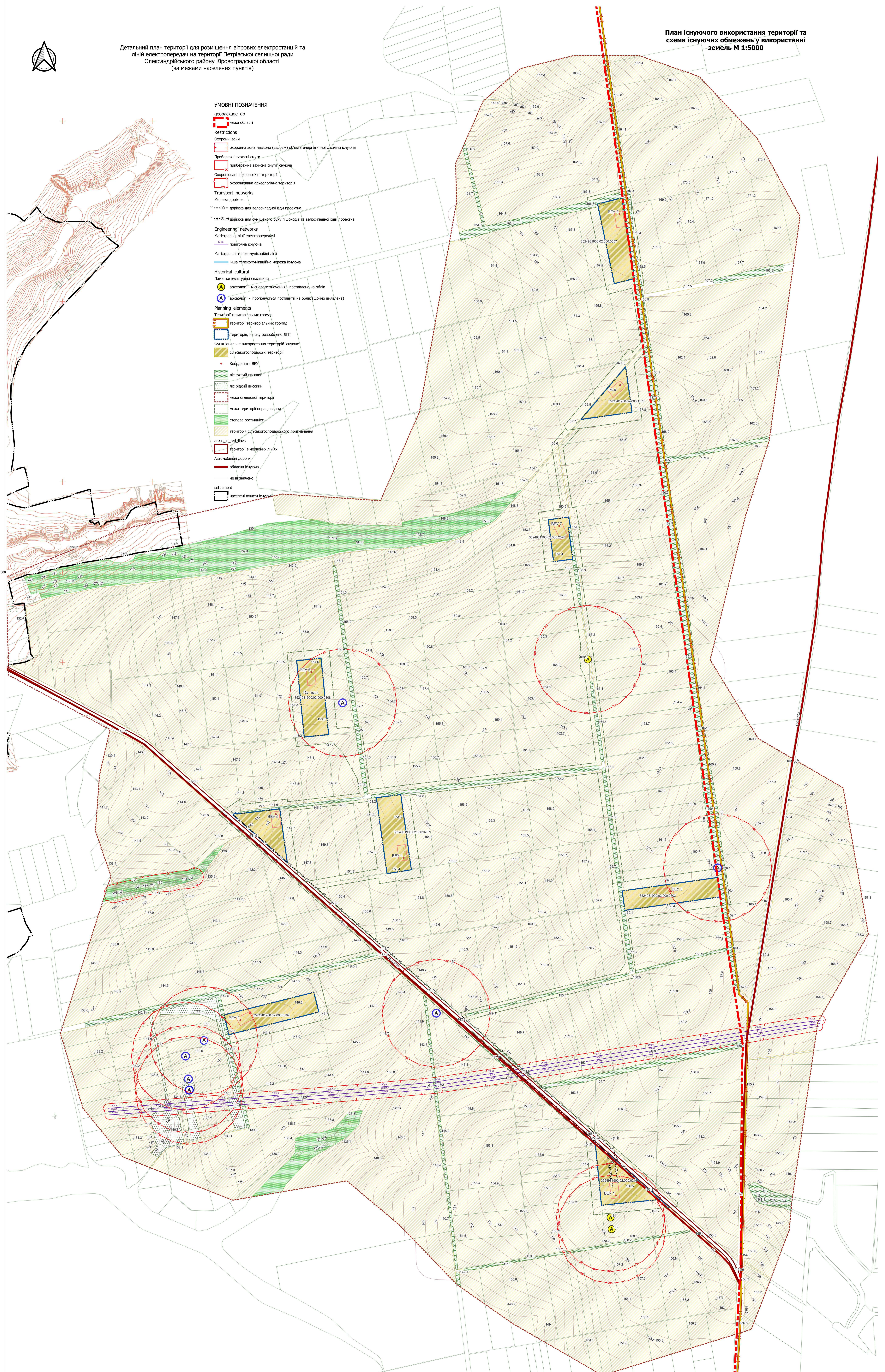




Детальний план території для розміщення вітрових електростанцій та ліній електропередач на території Петрівської селищної ради Олександрійського району Кіровоградської області (за межами населених пунктів)

План існуючого використання території та схема існуючих обмежень у використанні земель М 1:5000

- УМОВНІ ПОЗНАЧЕННЯ**
- geopackage_db
 - meжа області
 - Restrictions
 - Охоронні зони
 - охоронна зона навколо (вдоль) об'єкта енергетичної системи існуюча
 - Прибережні захисні смуги
 - прибережна захисна смуга існуюча
 - Охоронявані археологічні території
 - охоронявана археологічна територія
 - Transport_networks
 - Мережа доріжок
 - доріжка для велосипедної їзди проєктна
 - доріжка для сунутого руку пішоходів та велосипедної їзди проєктна
 - Engineering_networks
 - Магістральні лінії електропередач
 - повітряна існуюча
 - Магістральні телекомунікаційні лінії
 - інша телекомунікаційна мережа існуюча
 - Historical_cultural
 - Пам'ятки культурної спадщини
 - археологія - місцевого значення - поставлена на облік
 - археологія - пропонується поставити на облік (щойно виявлена)
 - Planning_elements
 - Території територіальних громад
 - територія територіальних громад
 - Територія, на яку розроблено ДІТ
 - Функціональне використання території існуюче
 - сільськогосподарські території
 - Координати ВЕУ
 - ліс густий високій
 - ліс рідкий високій
 - межа оглядової території
 - межа території опрацювання
 - степова рослинність
 - територія сільськогосподарського призначення
 - areas_in_red_lines
 - території в червоних лініях
 - Автомобільні дороги
 - обласна існуюча
 - не визначено
 - settlement
 - населені пункти існуючі



№	Класс	Адм. район	Район	Пункт	Дата
1	Розробник	Пеня Ю	Пеня Ю	Пеня Ю	2023
2	Архитектор	Пеня Ю	Пеня Ю	Пеня Ю	2023
3	Инженер	Пеня Ю	Пеня Ю	Пеня Ю	2023

07/25 - 01/27

ПЕТРОВІВСЬКА СЕЛИЩНА РАДА
ОЛЕКСАНДРІЙСЬКИЙ РАЙОН
КІРОВОГРАДСЬКА ОБЛАСТЬ

Детальний план території для розміщення вітрових електростанцій та ліній електропередач на території Петрівської селищної ради Олександрійського району Кіровоградської області (за межами населених пунктів)

План існуючого використання території та схема існуючих обмежень у використанні земель М 1:5000

ФОРМ ПЕНЬСЬКОГО РАЙОНУ