

ФІЗИЧНА ОСОБА ПІДПРИЄМЕЦЬ
ПОЛЯШЕНКО ТЕТЯНА ПЕТРІВНА
28000, м.Олександрія, вул.Діброви, 64

Кваліфікаційний сертифікат архітектора АА №003231 від 13.07.2016 р.

Замовлення: 70/2024
Замовник: Петрівська селищна рада
Олександрійського району

Розділ: Землеустрій та землекористування

який є частиною містобудівної документації місцевого рівня:
«Детальний план території для будівництва комплексу будівель та споруд для сільськогосподарської діяльності на земельній ділянці (кадастровий номер 3524955100:02:000:1105 за межами населеного пункту) на території Петрівської селищної територіальної громади Олександрійського району, Кіровоградської області»

ТОМ 2

Фізична особа підприємець

Поляшенко Т.П.

Головний архітектор проекту

Поляшенко Т.П.

Сертифікований
інженер-землевпорядник



Рудоман Ю.А.

м. Олександрія 2024

ЗМІСТ

1. Пояснювальна записка.....	3
2. План сучасного використання земель за формою власності із зазначенням категорій та виду цільового призначення, з урахуванням наявних обмежень та обтяжень.....	18
3. Переліки обмежень у використанні земельної ділянки.....	19
4. Кадастровий план земельної ділянки.....	23
5. Відомості про обчислення площі земельної ділянки.....	24
Додатки	

					70 ДПТ					
Змн.	Арк.	№ докум.	Підпис	Дата	Детальний план території			Літ.	Арк.	Акрушів
Директор		Поляшенко Т.П.								
ГАП		Поляшенко Т.П.								
Серт. інж. земл.		Рудоман Ю.А.						ФОП Поляшенко Т.П.		

ПОЯСНЮВАЛЬНА ЗАПИСКА

Вступ

Детальний план території території - одночасно містобудівна документація на місцевому рівні та землевпорядна документація, що визначає планувальну організацію та розвиток території. Даний проект розробляється з метою будівництва комплексу будівель та споруд для сільськогосподарської діяльності на земельній ділянці (кадастровий номер 3524955100:02:000:1105 за межами населеного пункту) на території Петрівської селищної територіальної громади Олександрійського району, Кіровоградської області.

Територія що розробляється детальним плануванням території знаходиться за межами селища Петрове Олександрійського району Кіровоградської області, з його північної сторони. Орієнтовна площа території складає 10.0 га.

Проектом передбачається будівництво **комплексу будівель та споруд для сільськогосподарської діяльності**. Земельна ділянка, на якій проектується його будівництво, має кадастровий номер **3524955100:02:000:1105**. Цільове призначення, категорія земель: **Землі сільськогосподарського призначення**. Вид цільового призначення земельної ділянки: **01.01 Для ведення товарного сільськогосподарського виробництва**.

Площа земельної ділянки **2.2881 га**, на якій передбачається будівництво будівель та споруд сільськогосподарського призначення.

Зазначена ділянка межує:

- з півночі та сходу із земельною ділянкою гр. Ботьбота Ю.І. кадастровий номер 3524955100:02:000:1104 та частково з півдня земельною ділянкою гр. Ботьбота Ю.І. кадастровий номер 3524955100:02:000:0943;
- з півдня земельна ділянка гр. Дуденкова О.В. кадастровий номер 3524955100:02:000:0937;

										70 ПЗ	Арк
											3
Змн.	Арк.	№ докум.	Підпис	Дата							

- із заходу - землі комунальної власності Петрівської селищної ради.



Умовні позначення:
[red box] - межі території планування [yellow box] - межі населених пунктів

Рисунок 2. Схема розташування території детального планування в межах населеного пункту (селище Петрове)

									70 ПЗ	Арк
										4
Змн.	Арк.	№ докум.	Підпис	Дата						

**Експлікація будівель та споруд, будівництво яких передбачається
на земельній ділянці (кад. №3524955100:02:000:1105)**

№ п/п	Найменування	Кількість, шт.
1	Ангар для зберігання зернових культур та сільськогосподарської техніки	1
2	Завальна яма	1
3	Зерносушарка	1
4	Робоча вежа (пункт очистки зернових культур та завантаження автомобілів)	1
5	Норійна вежа	1
6	Вагова (2-поверхова)	1
7	Надземний резервуар з пропан-бутаном, об'ємом 10м ³	1
8	Адміністративно-побутова будівля (2-поверхова)	1
9	Сонячна електростанція (СЕС)	1
10	КТП	1
11	Біо-туалет	2
12	Стоянка для легкового транспорту (службового та приватного), стоянка для вантажних автомобілів, стоянка для сільгосптехніки.	2
13	Майданчик під контейнери для відходів та ТПВ	2
14	Щит для засобів пожежогасіння	3
15	Підземний пожежний водойом об'ємом 15.0 м ³	2
16	Резервуар технічної води	2
17	Майданчик під контейнери для тимчасового зберігання відходів від очистки зернових культур	1

Нижче приведено більш детально опис будівель та споруд, будівництво яких передбачається.

Ангар для зберігання зернових культур та сільськогосподарської техніки. Ангар орієнтовною площею **5782.8** м² розташований в східній частині земельної ділянки, буде мати 4 заїзди. В частині ангара будуть зберігатися зернові культури орієнтовним об'ємом **4337.1**м³, в іншій - сільськогосподарська техніка.

Завальна яма для сільськогосподарських культур буде мати сталеву конструкторську та використовуватися для накопичення зернових культур перед переміщенням до місця подальшої обробки. Вона є бункером, до якого під'їжджає вантажний транспорт і вивантажує зерно.

					70 ПЗ			Арк
							5	
Змн.	Арк.	№ докум.	Підпис	Дата				

Надземний резервуар з пропан-бутаном, об'ємом 10м3. Від даного резервуару по газопроводу буде здійснюватись подача скрапленого газу до зерносушарки.

Сонячна електростанція (СЕС) буде встановлена в південній частині земельної ділянки. Від даної СЕС буде здійснюватись частково забезпечення електроенергією обладнання та будівель та споруд , що розташовані на данній земельній ділянці.

КТП. До даної КТП буде здійснено підключення сонячної електростанції через підземний кабель напругою 0,4 кВ.

Біо-туалети будуть облаштовані в південній та західній частинах земельної ділянки для обслуговування персоналу.

Стоянки для легкового транспорту будуть обладнані відповідно до вимог Державних будівельних норм.

Майданчик під контейнери для відходів - це спеціально обладнаний майданчик з твердим покриттям для розміщення контейнерів для збирання та зберігання побутових відходів із зручними під'їздами для транспортних засобів спеціального призначення для перевезення побутових відходів.

Пожежний щит – це щит на стіні для розміщення первинних засобів пожежогасіння. Поруч із зазначеними щитами будуть розташовані бочки з водою, піком та вогнегасник.

Резервуар технічної води (металевий, пластиковий чи залізобетонний) буде використовуватись для зберігання запасів технічної води. Матеріал резервуарів буде уточнено при подальшій розробці проекту.

Майданчик для тимчасового зберігання відходів від очистки зернових культур - це спеціально обладнаний майданчик з твердим покриттям для розміщення контейнерів для збирання та зберігання відходів від очистки зернових культур.

Підземні пожежні водойми об'ємом 15.0 м.куб. - будуть використовуватись для зберігання запасів води, що буде використовуватись для пожежогасіння.

									70 ПЗ	Арк
										7
Змн.	Арк.	№ докум.	Підпис	Дата						

Основні техніко-економічні показники

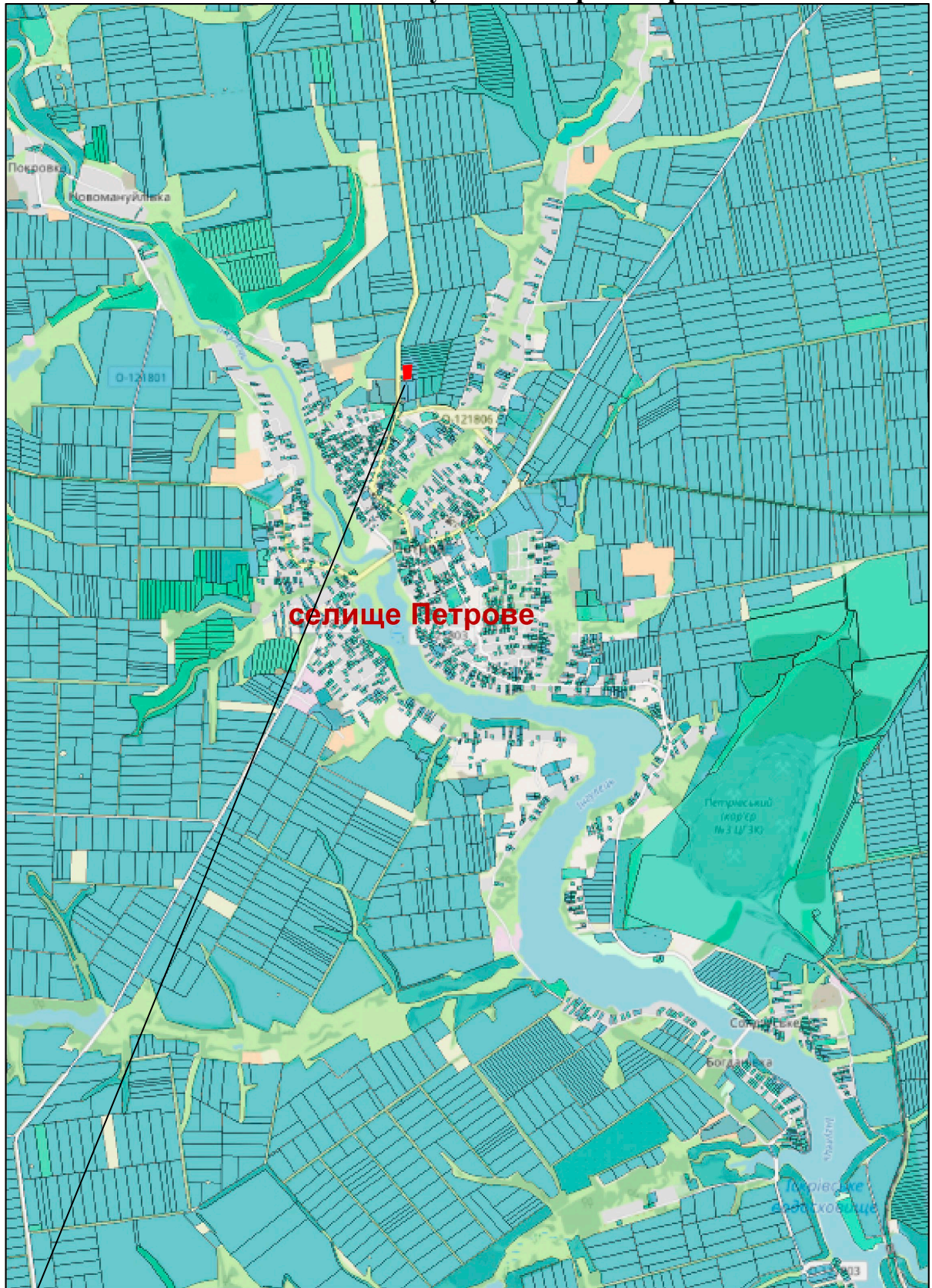
Найменування	Один. Вимір.	Кількість
Вид будівництва		нове будівництво
Площа земельної ділянки	га	2.2881
Орієнтовна площа забудови земельної ділянки	м ²	6672.5
Відсоток забудови	%	34%
Орієнтовна площа твердого покриття	м ²	11309.0
Орієнтовний площа забудови адміністративно побутової будівлі	м ²	108
Поверховість адмінбудівлі	поверх	2 (з підвалом)
Ступінь вогнестійкості об'єкта будівництва.		II
Орієнтовна площа забудови ангару для зберігання зернових культур та сільськогосподарської техніки	м ²	5782.8
Орієнтовна площа забудови завальної ями, зерносушарки, норійної вежі , робочої вежі.	м ²	330.0
Орієнтовна площа забудови вагової	м ²	200.00
Орієнтовна площа забудови КТП (трансформаторної підстанції)	м ²	9.0
Орієнтовна площа забудови сонячної електростанції	м ²	144.7
Кількість створених робочих місць	місце	38
Тривалість будівництва		2 роки

Після затвердження даного проекту будівлі та споруди (майно нерухоме), які будуть збудовані на земельній ділянці та оформлено право власності на права спільної часткової власності гр. Більботу Ю.І. та ТОВ Агрофірма "АВЕТ- ЛТД".



Згідно з ст.ст. 27, 28 Закону України «Про землеустрій» розробники документації із землеустрою та їх замовники, несуть відповідальність за достовірність, якість і безпеку заходів, передбачених цією документацією. У разі невиконання, або неналежного виконання умов договору при здійсненні землеустрою розробники та замовники документацій із землеустрою несуть відповідальність, передбачену договором і законом.

					70 ПЗ	Арк
Змн.	Арк.	№ докум.	Підпис	Дата		8

Викопіювання з публічної карти України



Умовні позначення:

-  Місце розташування земельної ділянки, на якій передбачається будівництво
-  Земельні ділянки, інформацію про які внесено до Державного земельного кадастру

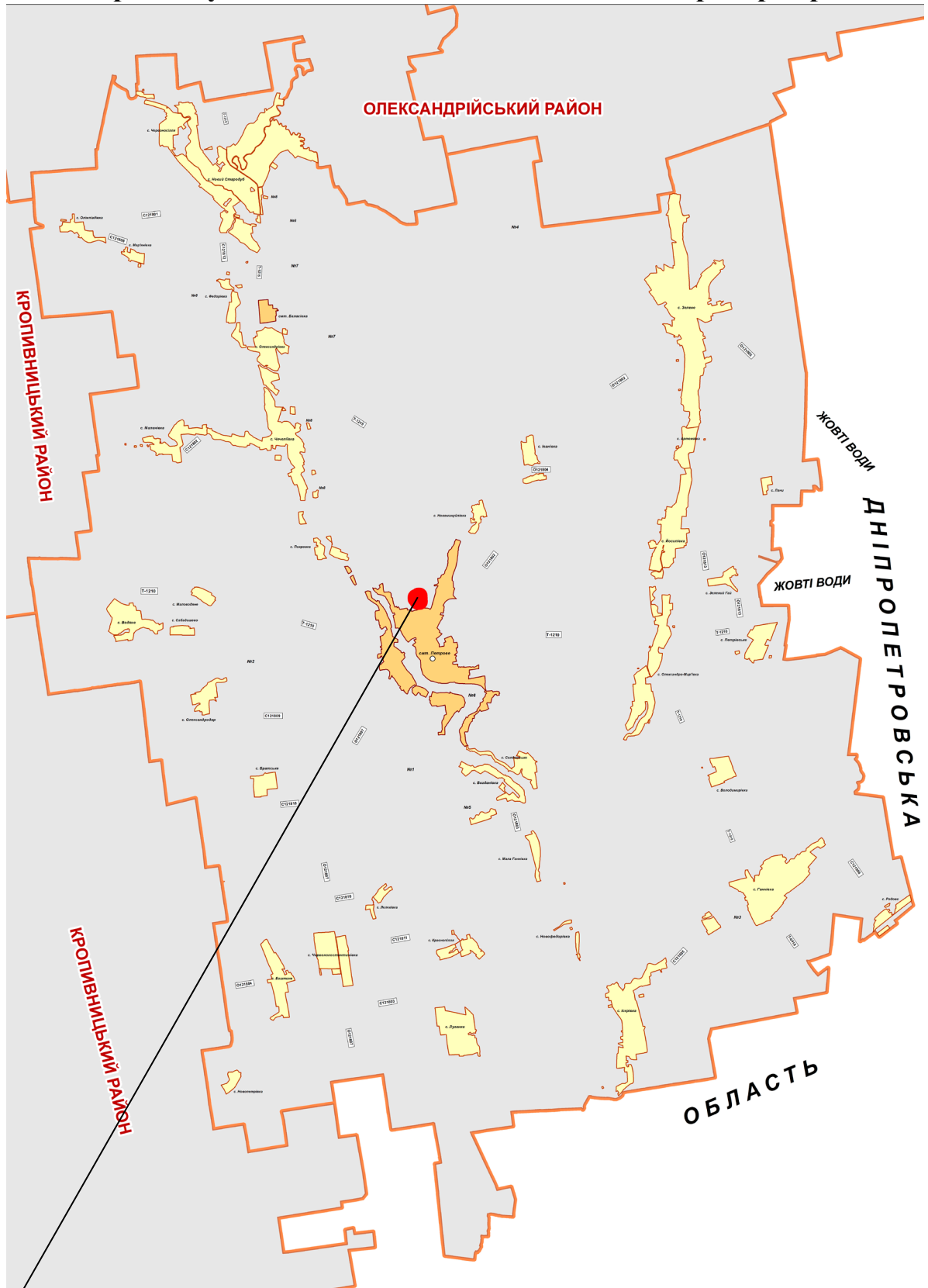
Змн.	Арк.	№ докум.	Підпис	Дата

70 ПЗ

Арк

9

Схема розташування земельної ділянки в межах території громади



Умовні позначення:

- Місце розташування земельної ділянки, на якій передбачається будівництво
- Межі Петрівської селищної ради
- Межі сіл
- Межі селища

					70 ПЗ	Арк
Змн.	Арк.	№ докум.	Підпис	Дата		10

Формування земельної ділянки

Формування земельної ділянки даною містобудівною документацією здійснюватись не буде, оскільки земельна ділянка на час розробки проекту сформована та відомості про неї внесено до Державного земельного кадастру.

Підстава проведення землеустрою

Детальний план території є одночасно містобудівною документацією на місцевому рівні та землевпорядною документацією, що визначає планувальну організацію та розвиток території.

Землевпорядна частина розділу «Землеустрій та землекористування», як складова «Детальний план території для будівництва комплексу будівель та споруд для сільськогосподарської діяльності на земельній ділянці (кадастровий номер 3524955100:02:000:1105 за межами населеного пункту) на території Петрівської селищної територіальної громади Олександрійського району, Кіровоградської області» розроблена відповідно до ст. ст. 12, 19, 20, 38, 39, 50-52, 60, 61, 79^і, 83, 93, 95, 96, 106, 122, 124, 186, 198, 202, 204 Земельного кодексу України, ст. ст. 21, 24, 27, 34 Закону України «Про Державний земельний кадастр», ст. ст. 28, 29, 30 Закону України «Про землеустрій», Закону України від 28.04.2021 № 1423-ІХ «Про внесення змін до деяких законодавчих актів України щодо вдосконалення системи управління та дерегуляції у сфері земельних відносин», постанови КМУ від 07.05.2022 № 564 «Деякі питання ведення та функціонування Державного земельного кадастру в умовах воєнного стану», розділу X Перехідних положень Земельного кодексу України, рішення Олександрійської міської ради від 22 грудня 2023 року № 768.

										Арк
										11
Змн.	Арк.	№ докум.	Підпис	Дата					70 ПЗ	

**Основні відомості про об'єкт (об'єкти) землеустрою
та сучасний стан використання земель**

Земельна ділянка площею 2,2881 га розташована за межами селища Петрове Олександрійського району Кіровоградської області. Відомості про дану земельну ділянку внесено до Державного земельного кадастру та присвоєно кадастровий номер 3524955100:02:000:1105. Земельна ділянка перебуває у приватній власності громадянина Больбота Юрія Івановича та на підставі договору оренди передана в користування ТОВАРИСТВОМ З ОБМЕЖЕНОЮ ВІДПОВІДАЛЬНІСТЮ АГРОФІРМА «АВЕТ-ЛГД»

**Опис та обґрунтування проектного рішення землепорядних заходів
перспективного використання земель**

Даним розділом «Землеустрій та землекористування», як складовою частиною «Детальний план території для будівництва комплексу будівель та споруд для сільськогосподарської діяльності на земельній ділянці (кадастровий номер 3524955100:02:000:1105 за межами населеного пункту) на території Петрівської селищної територіальної громади Олександрійського району, Кіровоградської області», **не передбачається** формування земельної ділянки, оскільки відомості про неї внесено до Державного земельного кадастру та присвоєно кадастровий номер 3524955100:02:000:1105.

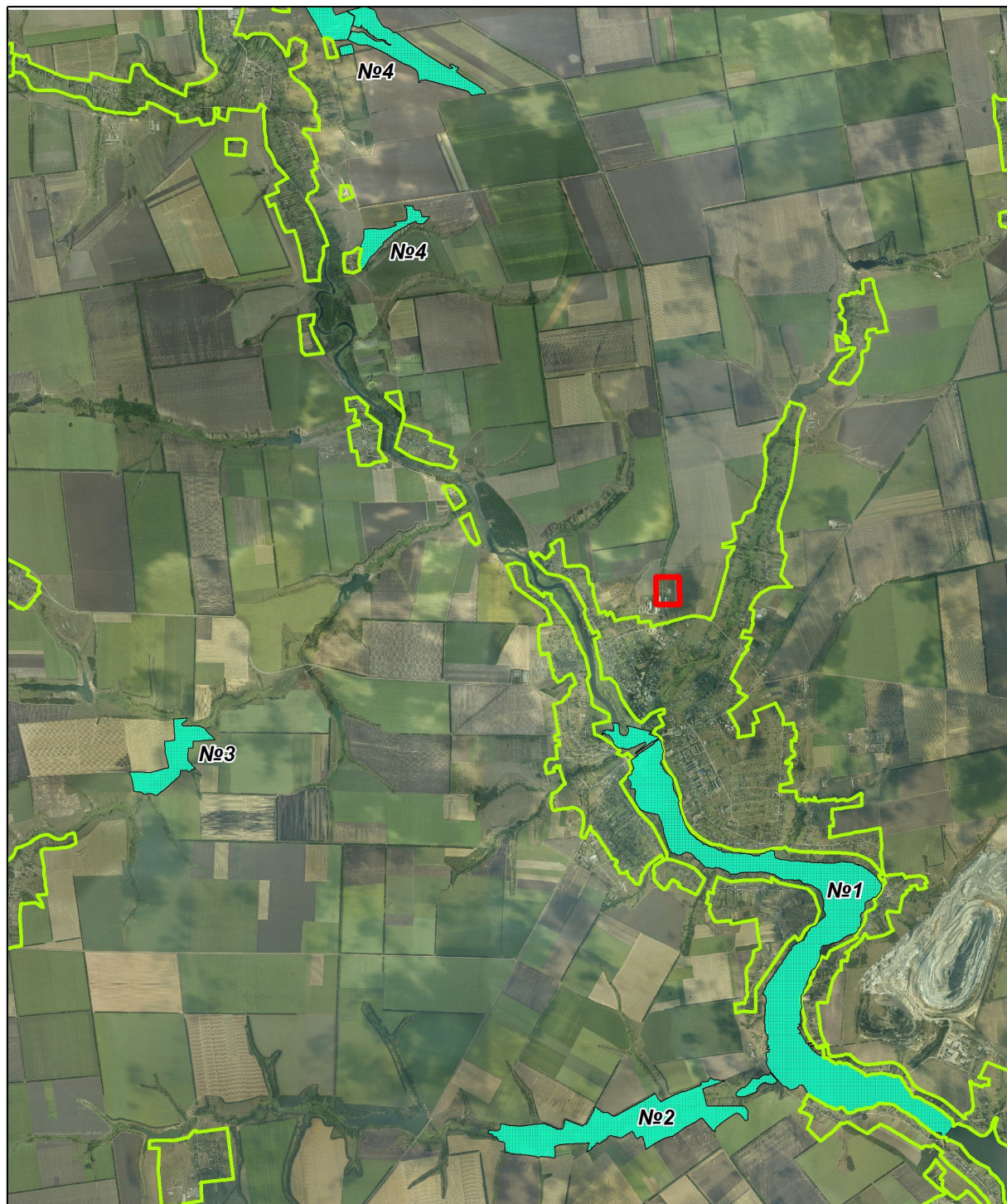
ЕКСПЛАКАЦІЯ

Кадастровий номер	Плоза земельної ділянки, га	Форма власності	Категорія земель	Цільове призначення	Перелік угідь згідно з Класифікацією видів земельних угідь (КВЗУ)		
					Код згідно з КВЗУ		Назва земельних угідь
					групи	підгрупи	
3524955100:02:000:1105	2.2881	приватна	Землі сільськогосподарського призначення	Код КВЦПЗ 01.01 - Для ведення товарного сільськогосподарського	013	00	Землі під сільськогосподарськими та іншими господарськими будівлями і дворами

					70 ПЗ	Арк
						12
Змн.	Арк.	№ докум.	Підпис	Дата		

На території земельної ділянки з кадастровим номером 3524955100:02:000:1105 відсутні будь які обмеження.

Схема розташування земельної ділянки відносно об'єктів природно-заповідного фонду



Умовні позначення:

- територія детального планування
- межа населених пунктів
- території об'єктів природно-заповідного фонду

- №1 - орнітологічний заказник "Петрівський";
- №2 - ботанічний заказник загальнодержавного значення "Власівська балка";
- №3 - заповідне урочище "Бабенківське";
- №4 - заповідне урочище "Михайлівське";

Змн.	Арк.	№ докум.	Підпис	Дата

робочого проекту землеустрою (ст. 168 Земельного кодексу України) у порядку встановленого Постановою Кабінету Міністрів України «Про затвердження Правил розроблення робочих проектів землеустрою».

Інформація про виконання передбачених законом вимог щодо погодження документації із землеустрою

Погодження і затвердження документації із землеустрою здійснено у відповідності до вимог ст. 186 Земельного кодексу України зі змінами, та згідно ст. 19 Закону України «Про регулювання містобудівної діяльності».

Згідно пункту 9 статті 186 Земельного кодексу України, органам виконавчої влади, органам місцевого самоврядування, іншим суб'єктам, визначеним цією статтею, при погодженні та затвердженні документації із землеустрою забороняється вимагати: додаткові матеріали та документи, не включені до складу документації із землеустрою, встановленого Законом України "Про землеустрій" (перелік складових даного розділу «Землеустрій та землекористування», відповідно до вимог «Детальний план території для будівництва комплексу будівель та споруд для сільськогосподарської діяльності на земельній ділянці (кадастровий номер 3524955100:02:000:1105 за межами населеного пункту) на території Петрівської селищної територіальної громади Олександрійського району, Кіровоградської області». Дана документація із землеустрою в електронному вигляді засвідчується за допомогою надійного засобу електронного цифрового підпису розробника, який підтверджує його відповідність оригіналу документації із землеустрою у паперовому вигляді (Відповідно до підпункту 3.2, пункту III, Наказу Міністерства аграрної політики та продовольства України № 255 від 11.04.2013 року «Про затвердження Вимог до технічного і технологічного забезпечення виконавців (розробників) робіт із землеустрою») та передається в електронній сканованій формі (формату .PDF) до Місцевого фонду Держгеокадастру відповідно до пункту 9 постанови КМУ № 1553 від 17.11.2004 року «Про затвердження Положення про Державний фонд документації із землеустрою та оцінки земель».

						70 ПЗ	Арк
							17
Змн.	Арк.	№ докум.	Підпис	Дата			

Схема розташування



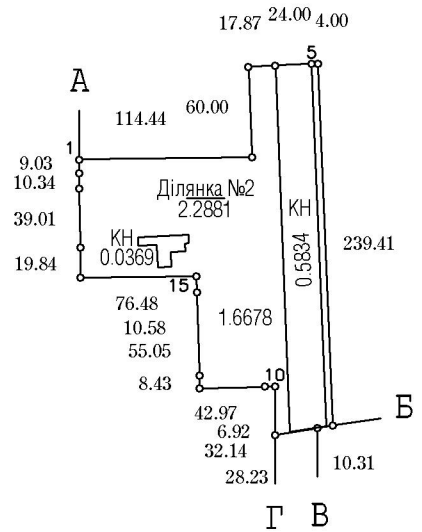
Координати поворотних точок
меж земельної ділянки

Система координат 1963 р.

Номера точок	К О О Р Д И Н А Т И	
	X	Y
1	5349017.345	4356752.701
2	5349018.789	4356867.134
3	5349078.742	4356864.744
4	5349079.586	4356882.598
5	5349080.536	4356906.579
6	5349080.695	4356910.576
7	5348841.486	4356920.454
8	5348839.768	4356910.289
9	5348835.077	4356882.456
10	5348867.220	4356882.491
11	5348867.090	4356875.570
12	5348866.040	4356832.610
13	5348874.468	4356832.342
14	5348929.495	4356830.634
15	5348940.073	4356830.305
16	5348939.139	4356753.833
17	5348958.974	4356753.547
18	5348997.980	4356752.984
19	5349008.320	4356752.774

Експлікація земельних угідь

Всього земель, га		У тому числі за земельними угіддями, га
		013.00. Землі під сільськогосподарськими та іншими господарськими будівлями і дворами
Площа земельної ділянки, га	2.2881	2.2881
у тому числі в зоні дії обмеження, га	----	----

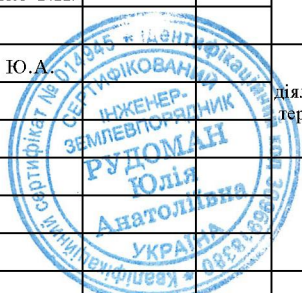


Опис меж

Від А до Б земельна ділянка гр. Ботьбот Ю.І., кад.№ 3524955100:02:000:1104
 Від Б до В земельна ділянка гр. Ботьбот Ю.І., кад.№ 3524955100:02:000:0943
 Від В до Г земельна ділянка гр. Дуденкова О.В., кад.№ 3524955100:02:000:0937
 Від Г до А землі комунальної власності Петрівської селищної ради

Категорія земель	землі сільськогосподарського призначення
Цільове призначення	для ведення товарного сільськогосподарського виробництва
Код цільового призначення	01.01

ФОП	Поляшенко Т.П.	70/2024-ДПТ			
Сертифік. інж.-землев.	Рудоман Ю.А.				
		«Детальний план території для будівництва комплексу будівель та споруд для сільськогосподарської діяльності на земельній ділянці (кадастровий номер 3524955100:02:000:1105 за межами населеного пункту) території Петрівської селищної територіальної громади Олександрійського району, Кіровоградської області»			
		Детальний план території	Стадія	Аркуш	Аркуші:
			ТД		
		План існуючого використання земель	ФОП Полшенко Т.П.		



Місце розташування земельної ділянки: Кіровоградська область, Олександрійський район, Петрівська селищна рада (за межами населеного пункту).

Загальна площа земельної ділянки: 2.2881 га.

Цільове призначення земельної ділянки: для ведення товарного сільськогосподарського призначення, код КВЦПЗ - 01.01.

Категорія земель згідно зі статтею 19 Земельного кодексу України: землі сільськогосподарського призначення.

ПЕРЕЛІК

обмежень у використанні земельних ділянок

Відповідно до Закону України "Про землеустрій", Закону України "Про Державний земельний кадастр", додатку 6 до Порядку ведення Державного земельного кадастру, затвердженого постановою Кабінету Міністрів України від 04.02.2023 року № 106, встановлено:

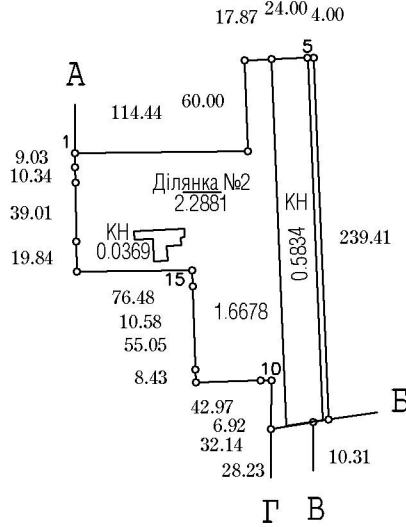
Код	Назва	Площа, га
01	Охоронна зона	0.2773
01.01	Охоронна зона навколо території та об'єкта природно-заповідного фонду	-
01.02	Зона охорони пам'ятки культурної спадщини	-
01.02.1	Охоронна зона пам'ятки культурної спадщини	-
01.02.2	Зона регулювання забудови	-
01.02.3	Зона охоронюваного ландшафту	-
01.02.4	Зона охорони археологічного культурного шару	-
01.03	Охоронна зона навколо (уздовж) об'єкта транспорту	-
01.03.1	Санітарно-захисна зона навколо (уздовж) об'єкта транспорту	-
01.04	Охоронна зона навколо (уздовж) об'єкта зв'язку	-
01.04.1	Охоронна зона навколо (уздовж) об'єкта електрозв'язку	-
01.04.2	Охоронна зона навколо (уздовж) об'єкта електрозв'язку	-
01.05	Охоронна зона навколо (уздовж) об'єкта енергетичної системи	-
01.05.1	Санітарно-захисна зона навколо (уздовж) об'єкта енергетичної системи	-
01.06	Охоронна зона навколо об'єкта гідрометеорологічної діяльності	-
01.07	Охоронна зона навколо геодезичного пункту	-
01.08	Охоронна зона навколо інженерних комунікацій	-
01.08.1	Санітарно-захисні смуги навколо інженерних комунікацій	-
01.09	Охоронна зона навколо промислового об'єкта	-
01.09.1	Санітарно-захисна смуга навколо промислового об'єкта	-
02	Зона санітарної охорони	-
02.01	Зона санітарної охорони джерел та об'єктів централізованого питного водопостачання	-
02.01.1	Перший пояс зони санітарної охорони джерел та об'єктів централізованого питного водопостачання (суворого режиму)	-
02.01.2	Другий пояс зони санітарної охорони джерел та об'єктів централізованого питного водопостачання (обмеження)	-
02.01.3	Третій пояс зони санітарної охорони джерел та об'єктів централізованого питного водопостачання (спостереження)	-
02.01.4	Санітарно-захисна смуга об'єкта водопостачання	-
02.02	Округ санітарної охорони курортів	-
02.02.1	Перша зона округу санітарної охорони курорту (зона суворого режиму)	-
02.02.2	Друга зона округу санітарної охорони курорту (зона обмежень)	-
02.02.3	Третя зона округу санітарної охорони курорту (зона спостережень)	-
03	Санітарні зони, відстані, розриви	-
03.01	Санітарно-захисна зона навколо об'єкта	-
03.02	Санітарна відстань (розрив) від об'єкта	-
04	Зона особливого режиму використання земель	-
04.01	Прикордонна смуга	-
04.02	Зона особливого режиму використання земель навколо військової частини, інших військових формувань	-

										Арк
										19
Змн.	Арк.	№ докум.	Підпис	Дата						

Кадастровий номер 3524955100:02:000:1105

Координати поворотних точок
меж земельної ділянки

Система координат 1963 р.



Номера точок	К О О Р Д И Н А Т И	
	X	Y
1	5349017.345	4356752.701
2	5349018.789	4356867.134
3	5349078.742	4356864.744
4	5349079.586	4356882.598
5	5349080.536	4356906.579
6	5349080.695	4356910.576
7	5348841.486	4356920.454
8	5348839.768	4356910.289
9	5348835.077	4356882.456
10	5348867.220	4356882.491
11	5348867.090	4356875.570
12	5348866.040	4356832.610
13	5348874.468	4356832.342
14	5348929.495	4356830.634
15	5348940.073	4356830.305
16	5348939.139	4356753.833
17	5348958.974	4356753.547
18	5348997.980	4356752.984
19	5349008.320	4356752.774

Масштаб 1: 5000

Опис меж

Від А до Б земельна ділянка гр. Ботьбот Ю.І., кад.№ 3524955100:02:000:1104
 Від Б до В земельна ділянка гр. Ботьбот Ю.І., кад.№ 3524955100:02:000:0943
 Від В до Г земельна ділянка гр. Дуденкова О.В., кад.№ 3524955100:02:000:0937
 Від Г до А землі комунальної власності Петрівської селищної ради

Експлікація земельних угідь

Всього земель, га		У тому числі за земельними угіддями, га	
		013.00. Землі під сільськогосподарськими та іншими господарськими будівлями і дворами	
Площа земельної ділянки, га	2.2881	2.2881	
у тому числі в зоні дії обмеження, га	----	----	

Категорія земель	землі сільськогосподарського призначення
Цільове призначення	для ведення товарного сільськогосподарського виробництва
Код цільового призначення	01.01

ФОП	Поляшенко Т.П.	70/2024-ДПТ			
Сертифік. інж.-землев.	Рудоман Ю.А.				
		(3524955100:02:000:1105)			
		Детальний план території	Стадія	Аркуш	Аркуші
			ТД		
		Кадастровий план	ФОП Полшенко Т.П.		



ВІДОМІСТЬ ВИРАХУВАННЯ
площі земельної ділянки
за адресою: с-ще Петрове, вул. Центральна, 1е
Олександрійського району Кіровоградської області

Система координат 1963 р.

Номера	Кути		Дирекційні	Лінії	К О О Р Д И Н А Т И	
	точок	(праві)			кути	X
1	90	15.6	89	16.6	114.44	5349017.345 4356752.701
2	271	33.6	357	43.0	60.00	5349018.789 4356867.134
3	90	25.4	87	17.6	17.87	5349078.742 4356864.744
4	179	33.7	87	43.9	24.00	5349079.586 4356882.598
5	180	0.6	87	43.3	4.00	5349080.536 4356906.579
6	90	5.2	177	38.1	239.41	5349080.695 4356910.576
7	97	13.7	260	24.4	10.31	5348841.486 4356920.454
8	179	58.4	260	26.0	28.23	5348839.768 4356910.289
9	80	22.3	0	3.7	32.14	5348835.077 4356882.456
10	271	8.3	268	55.4	6.92	5348867.220 4356882.491
11	180	19.4	268	36.0	42.97	5348867.090 4356875.570
12	90	25.3	358	10.7	8.43	5348866.040 4356832.610
13	179	57.4	358	13.3	55.05	5348874.468 4356832.342
14	180	0.2	358	13.1	10.58	5348929.495 4356830.634
15	268	55.1	269	18.0	76.48	5348940.073 4356830.305
16	90	7.6	359	10.4	19.84	5348939.139 4356753.833
17	180	0.1	359	10.4	39.01	5348958.974 4356753.547
18	180	20.2	358	50.2	10.34	5348997.980 4356752.984
19	179	18.0	359	32.2	9.03	5349008.320 4356752.774

Периметр 809.06 м
Площа 2.2881 га
Відносна похибка площі 1: 250

ВИТЯГ

з Державного земельного кадастру про земельну ділянку

Номер витягу	НВ-1800660982024
Дата формування	20.12.2024
Строк дії	три місяці з дати формування
Надано на заяву (запит)	Большот Юрій Іванович 19.12.2024, ЗВ-9203516082024

Дані, за якими здійснювався пошук інформації у Державному земельному кадастрі

Кадастровий номер земельної ділянки	3524955100:02:000:1105
-------------------------------------	------------------------

Власник (користувач):

Прізвище, власне ім'я, по батькові (за наявності)/найменування	-----
---	-------

Податковий номер	-----
------------------	-------

Унікальний номер запису в Єдиному державному демографічному реєстрі (за наявності)	-----
---	-------

Загальні відомості про земельну ділянку

Кадастровий номер	3524955100:02:000:1105
-------------------	------------------------

Місце розташування (адміністративно-територіальна одиниця)	Кіровоградська область, Олександрійський район, Петрівська селищна територіальна громада
--	---

Цільове призначення:

Категорія земель	Землі сільськогосподарського призначення
------------------	--

Вид цільового призначення земельної ділянки	01.01 Для ведення товарного сільськогосподарського виробництва
--	---

Обліковий номер масиву, до складу якого входить земельна ділянка	-----
---	-------

Обліковий номер території, на якій розташовані земельні ділянки, необхідні для розміщення об'єктів, щодо яких відповідно до закону може здійснюватися примусове відчуження земельних ділянок з мотивів суспільної необхідності, до складу якої входить земельна ділянка	-----
---	-------

Обліковий номер функціональної зони, до складу якої входить земельна ділянка	-----
--	-------



Обліковий номер контуру об'єкта будівництва та закінченого будівництвом об'єкта, розташованого на земельній ділянці	-----
Обліковий номер меліоративної мережі, складової частини меліоративної мережі, яка забезпечує гідротехнічну меліорацію відповідної земельної ділянки	-----
Обліковий номер об'єкта інженерної інфраструктури, що належить до складу відповідної меліоративної мережі, складової частини меліоративної мережі	-----
Площа земельної ділянки, гектарів	2.2881
Нормативна грошова оцінка, гривень	63699.82
Дата проведення нормативної грошової оцінки	15.05.2024
Скасований кадастровий номер (номери), у разі коли земельна ділянка створена в результаті поділу/об'єднання	3524955100:02:000:1103

Відомості про державну реєстрацію земельної ділянки

Інформація про документацію із землеустрою, на підставі якої здійснена державна реєстрація земельної ділянки	Технічна документація із землеустрою щодо поділу та об'єднання земельних ділянок, 01.06.2023; Фізична особа- підприємець Рудоман Юлія Анатоліївна, Рудоман Юлія Анатоліївна
Орган, який зареєстрував земельну ділянку	Відділ № 3 Управління надання адміністративних послуг Головного управління Держгеокадастру у Волинській області
Дата державної реєстрації земельної ділянки	20.06.2023



Відомості про право власності / право постійного користування внесені до Поземельної книги, крім відомостей про речові права, що виникли після 1 січня 2013 року

Вид права	існують актуальні відомості з ДРРП
Інформація про власників (користувачів) земельної ділянки	
Прізвище, власне ім'я, по батькові (за наявності)/найменування	існують актуальні відомості з ДРРП
Громадянство	існують актуальні відомості з ДРРП
Реквізити документа, що посвідчує особу	-----
Податковий номер/номер та серія (за наявності) паспорта фізичної особи	-----
Унікальний номер запису в Єдиному державному демографічному реєстрі (за наявності)	-----
Місце проживання/місцезнаходження	-----
Частка у спільній власності	існують актуальні відомості з ДРРП
Документ, який є підставою для виникнення права	існують актуальні відомості з ДРРП
Документ, що посвідчує право	існують актуальні відомості з ДРРП

Відомості про оренду, суборенду згідно з Державним реєстром земель

Стан відомостей	не актуальні
Орендар:	
Прізвище, власне ім'я, по батькові (за наявності)/найменування	існують актуальні відомості з ДРРП
Громадянство	існують актуальні відомості з ДРРП
Реквізити документа, що посвідчує особу	-----
Податковий номер/номер та серія (за наявності) паспорта фізичної особи	-----
Унікальний номер запису в Єдиному державному демографічному реєстрі (за наявності)	-----
Місце проживання/місцезнаходження	-----



Площа земельної ділянки, переданої в оренду	існують актуальні відомості з ДРРП
Орган, що здійснив державну реєстрацію речового права	існують актуальні відомості з ДРРП
Дата державної реєстрації речового права	існують актуальні відомості з ДРРП
Строк дії речового права	існують актуальні відомості з ДРРП

Суборендар:

Прізвище, власне ім'я, по батькові (за наявності)/найменування	-----
Громадянство	-----
Реквізити документа, що посвідчує особу	-----
Податковий номер/номер та серія (за наявності) паспорта фізичної особи	-----
Унікальний номер запису в Єдиному державному демографічному реєстрі (за наявності)	-----
Місце проживання/місцезнаходження	-----
Площа земельної ділянки (її частини), переданої в суборенду	-----
Обліковий номер частини земельної ділянки, на яку поширюється дія договору суборенди	-----
Орган, що здійснив державну реєстрацію речового права	-----
Дата державної реєстрації речового права	-----
Строк дії речового права	-----
Додаткові відомості	-----

Відомості про земельний сервітут згідно з Державним реєстром земель

Стан відомостей	актуальні
Вид сервітуту	-----
Площа земельної ділянки (її частини), на яку поширюється дія сервітуту	-----



Обліковий номер земельної ділянки (її частини), на яку поширюється дія сервітуту	-----
Підстава для встановлення земельного сервітуту	-----
Орган, що здійснив державну реєстрацію сервітуту	-----
Дата державної реєстрації сервітуту	-----
Строк дії сервітуту	-----
Додаткові відомості	-----

Відомості про частину земельної ділянки, на якій може проводитися гідротехнічна меліорація

Площа частини земельної ділянки, на якій може проводитися гідротехнічна меліорація	-----
Обліковий номер частини земельної ділянки, на якій може проводитися гідротехнічна меліорація	-----

Відомості про обмеження у використанні земельної ділянки

Вид обмеження у використанні земельної ділянки	-----
Обліковий номер частини земельної ділянки, на яку поширюється дія обмеження у використанні земельної ділянки	-----
Площа земельної ділянки (її частини), на яку поширюється дія обмеження	-----
Підстава для виникнення обмеження у використанні земельної ділянки	-----
Орган, що здійснив державну реєстрацію обмеження	-----
Дата державної реєстрації обмеження	-----
Строк дії обмеження	-----

Інформація про документи, на підставі яких відомості про обмеження у використанні земель внесені до Державного земельного кадастру



Реквізити заяви про державну реєстрацію обмеження у використанні земель	-----
Прізвище, власне ім'я та по батькові (за наявності)/ найменування заявника	-----
Інформація про документи, на підставі яких внесені відомості про обмеження у використанні земель	-----

Відомості про заходи щодо охорони земель і ґрунтів

Назва та напрям заходу	-----
Площа	-----
Товщина родючого шару ґрунту, у тому числі об'єм ґрунтової маси	-----
Кошторисна вартість запроєктованих робіт	-----
Строки проведення	-----
Інформація про документи, на підставі яких передбачено здійснення заходу щодо охорони земель і ґрунтів	-----

Відомості про ділянки надр, надані у користування відповідно до спеціальних дозволів на користування надрами та актів про надання гірничих відводів, одержаних в порядку інформаційної взаємодії між Державним земельним кадастром, Держгеонадрами та Держпраці (за наявності)

Реєстраційний номер спеціального дозволу на користування надрами	-----
Дата видачі спеціального дозволу на користування надрами	-----
Підстава для надання спеціального дозволу на користування надрами	-----
Вид користування надрами	-----
Відомості про ділянку надр, що надається у користування	-----
Площа ділянки надр, що надається у користування	-----
Вид корисної копалини	-----
Відомості про особу, якій надано спеціальний дозвіл на користування надрами:	



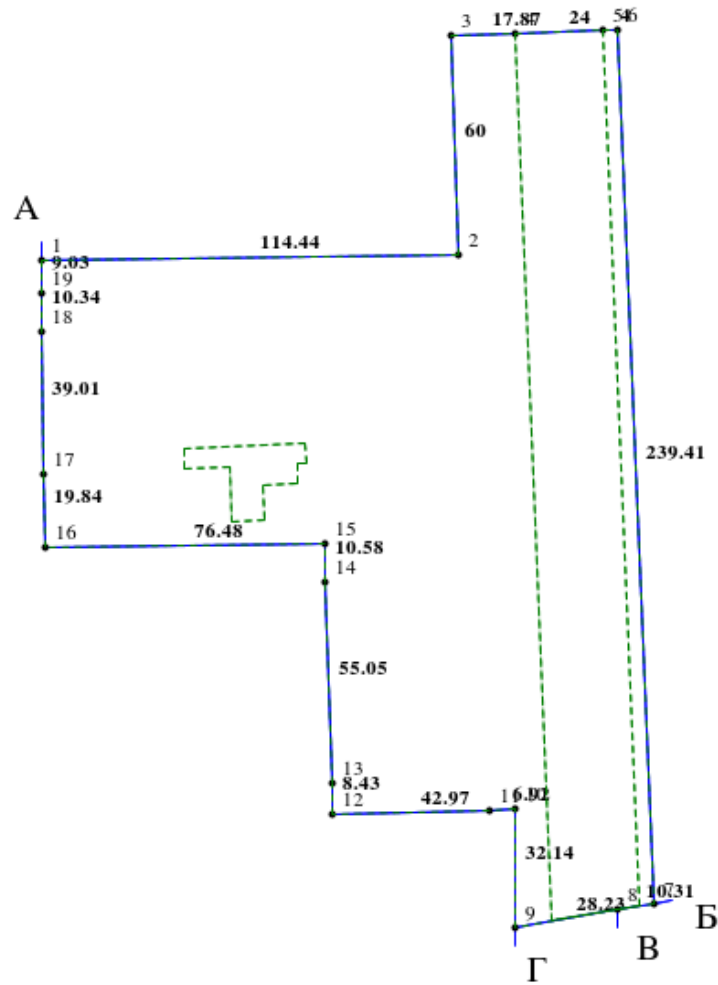
Прізвище, власне ім'я та по батькові (за наявності)/ найменування	-----
Реєстраційний номер облікової картки платника податків/ серія (за наявності) та номер паспорта фізичної особи/код згідно з ЄДРПОУ	-----
Строк дії спеціального дозволу на користування надрами	-----
Документ, який засвідчує надання гірничого відводу	-----
Відомості про користувача гірничого відводу (за наявності)	
Найменування/ прізвище, власне ім'я та по батькові (за наявності)	-----
Мета надання гірничого відводу	-----
Площа проекції гірничого відводу	-----
Строк дії акта про надання гірничого відводу	-----



Додаток
до витягу з Державного земельного кадастру
про земельну ділянку
від 20.12.2024 р. № НВ-1800660982024

Кадастровий номер земельної ділянки 3524955100:02:000:1105

КАДАСТРОВИЙ ПЛАН ЗЕМЕЛЬНОЇ ДІЛЯНКИ



Масштаб 1: 2000



Умовні позначення:

Опис меж:

Від А до Б земельна ділянка гр. Больбот Ю.І., кад.№
3524955100:02:000:1104 ;

Від Б до В земельна ділянка гр. Больбот Ю.І., кад.№
3524955100:02:000:0943 ;

Від В до Г земельна ділянка гр. Дуденкова О.В., кад.№
3524955100:02:000:0937 ;

Від Г до А землі комунальної власності Петрівської
селищної ради ;



КООРДИНАТИ ПОВОРОТНИХ ТОЧОК МЕЖ ЗЕМЕЛЬНОЇ ДІЛЯНКИ

Номер точки	Назва точки	Відстань (метрів)	Координати (м)	
			X	Y

Місце розташування		Кіровоградська область, Олександрійський район, Петрівська селищна територіальна громада
Цільове призначення	Категорія земель	Землі сільськогосподарського призначення
	Код цільового призначення	01.01 Для ведення товарного сільськогосподарського виробництва
Площа, гектарів		2.2881
Відомості про перенесення в натуру (на місцевість) меж	охоронних зон, прибережних захисних смуг і пляжних зон, зон санітарної охорони, санітарно-захисних зон і зон особливого режиму використання земель (за наявності)	-----
	земельної ділянки (у разі формування земельної ділянки)	-----
	частини земельної ділянки, на якій може проводитися гідротехнічна меліорація (за наявності)	-----
Відомості про контури об'єктів нерухомого майна, меліоративних мереж, складових частин меліоративних мереж та точки водовиділу, розташовані на земельній ділянці (за наявності)		-----
Відомості про встановлені межові знаки (у разі формування земельної ділянки)		-----

Розробник документації із
землеустрою:

Фізична особа-підприємець Рудоман Юлія
Анатоліївна, Рудоман Юлія Анатоліївна

(прізвище, власне ім'я, по батькові (за наявності) фізичної особи / найменування юридичної особи)



ЕКСПЛІКАЦІЯ ЗЕМЕЛЬНИХ УГІДЬ

Всього земель, га	У тому числі за земельними угіддями, га:		
	Землі під сільськогосподарськими та іншими господарськими будівлями і дворами	Землі під сільськогосподарськими та іншими господарськими будівлями і дворами	Землі під сільськогосподарськими та іншими господарськими будівлями і дворами
1	2	3	4
Площа земельної ділянки, га 2.2881	0.5834	0.0369	1.6678

